



NEWS



## VD har ordet;

Sommar, sol och semester står inför dörren efter en mycket givande vår. De närmaste dagarna kommer Sverige att fira midsommar, oavsett om solen strålar eller regnet öser ner. Vi på Proclient vill skicka med lite läsning till hängmattan eller till soffan om det nu skulle falla några droppar.

I detta nummer av vårt Nyhetsbrev hittar ni kort information om fem av våra nya kunder.

Det finns även med beskrivningar av olika möjligheter i Pyramid, som kanske inte alla använder. Det handlar i detta nummer om att använda den information som redan finns i affärssystemet när man ringer, eller blir uppringd samt även ett avsnitt om leveransplaner och leveransprognoser.

Nu när semestern närmar sig kanske man inte tänker lika mycket på sin kalender som annars under året. Vi vill ändå visa hur man enkelt kan synkronisera Pyramids kalender med Googles kalender.

Och så har vi med ett avsnitt av mer allmän karaktär, rörande en ny form av attacker mot datorer, där koden visar falska virusvarningar anpassade efter vilken webbläsare man använder sig av.

Med detta vill vi på Proclient önska alla våra kunder, leverantörer, samarbetspartners och vänner en riktigt härlig sommar med skön vila och härliga upplevelser!

Anders Ferm  
Verkställande Direktör

## Nya kunder

### Boxhouse AB

Boxhouse är ett e-handelsföretag som säljer verktyg och utrustning för tillverkning av knivar. Företaget har funnits sedan 1986 och har kunder över hela världen. Boxhouse har nu valt Pyramid som affärssystem och plattform för e-handel.



### Image Pack Sweden AB

Image Pack är ett traditionellt grossistföretag inom butiksemballage. Man använder moderna möjligheter för att hjälpa sina kunder att profilera sig med sitt emballage. Man är en leverantör av förpackningsmaterial men dessutom en "Speaking Partner" för att välja budskap och reklambärare. Företaget finns i

Alingsås och startades 1996. Viktiga moduler för Image Pack är Order/Lager/Inköp och CRM. Även PDA Säljare är viktig för att förenkla orderhanteringen under mässor. Driftstart är planerad efter juli.

### KP | Skyltfabrik AB



KP Skyltfabrik AB startades 1948 och har sedan dess varit en stabil aktör på marknaden. Företaget finns i Alingsås.

KP är en av få skyltfabriker med en komplett organisation med allt från idé till färdigt koncept. Fabriken är idag en modern produktionsapparat med layoutavdelning, skärateljé, print, komplett plåtverkstad,

monteringshall, utrustning för plastbearbetning, fordonskylltsverkstad och skyltmontage.

KP Skyltfabrik arbetar främst med lastbilsskyltar, fordonsdekor, fasadskyltar, arenareklam, mässmaterial och olika typer av digitalprint. I Pyramid kommer man att få in de flesta av sina administrativa rutiner. CRM och Order/Lager/Inköp är viktiga funktioner och i framtiden kommer även MPS. Driftstart är planerad till september.



Hemmabutikernas nya butik i Alingsås ingår i kedjan Hemma. Flertalet butiker i kedjan

kör redan Pyramid och fördelarna med kedjemodulen gör att Alingsåsbutiken till exempel kan nyttja artikelregistret från Hemmabutikerna centralt.

Driftstarten var i samband med butikens öppnande den 27 maj.

## Nya kunder



Källhage Truck AB startade sin verksamhet hösten 1998. Sedan dess har de utvecklats till ett av Sveriges största företag när det handlar om uthyrning och försäljning av nya och begagnade truckar. Källhage Trucks

styrka är deras stora utbud, höga kvalitet i alla led, egen finansiering, snabb och enkel uthyrning av nyare truckar, inga bindande avtal samt hög servicegrad. En nyckelfunktion för Källhage Truck är givetvis uthyrningsmodulen.

Driftstart är planerad till början av september.

## Vem ringer?

### Slå aldrig mera ett felaktigt telefonnummer !

Vill du ha koll på dina samtal så ska du fortsätta läsa nedanstående tips från oss. Många byter ut sin telefonväxel idag och det finns ett stort utbud av modeller och lösningar.

Vi vill bara uppmärksamma Er på att det finns lösningar som underlättar både in- och utgående telefonsamtal.

Ring direkt från kontaktkortet eller få upp kontakten när det ringer in till dig.

### Använd den information Ni har i Ert affärssystem.

#### Grundförutsättningar: Pyramid

Modulen: Pyramid CRM/säljstöd.

Har ni detta kan Ni köpa till Pyramid CTI (Computer Telephony Integration) Modulen arbetar i huvudsak med Kund, Kontakt, Leverantör och Personal vilket kräver att CRM/Säljstöd finns installerad. Du kan läsa mer under Pyramid hjälp, CTI-telefonkoppling.



### Telefonväxel: Kommunikation

Växeln måste stödja en teknik som heter TAPI 2/3.

Förvissa Er om att den växellösning Ni väljer stöder detta.

Utöver detta tillhandahåller Unikum en programvara för att testa kommunikation med växeln.

För Er som är mera tekniskt nyfikna så använder Unikum en produkt från ExceleTel för att kommunicera mellan telefonväxeln och Pyramid. Här är två länkar för Er som vill läsa mera.

Program för test av utgående och inkommande teletrafik:

<http://www.exceletel.com/products/telescope.htm>

Länk till pbx-info:

<http://www.exceletel.com/pbx.htm>

## Tips & Trix

### Ny rutin – 475 Leveransplaner/prognoser

Före er som arbetar med leveransplaner/prognoser har nu en ny rutin kommit (SP9).

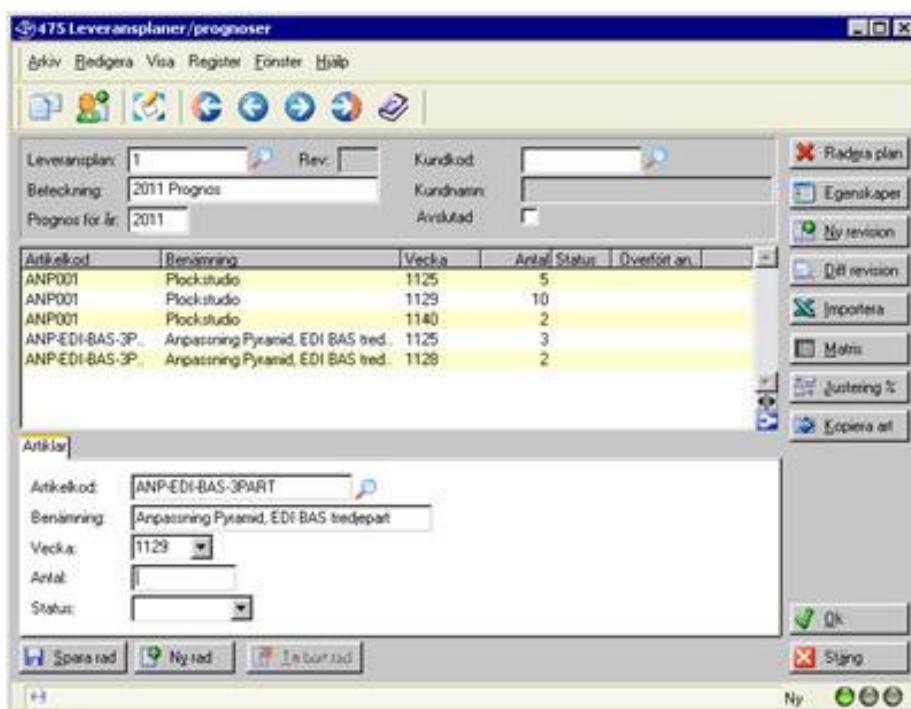
Leveransplaner/prognoser kan antingen registreras manuellt eller importeras från excellfil

Leveransplaner/prognoser är fristående

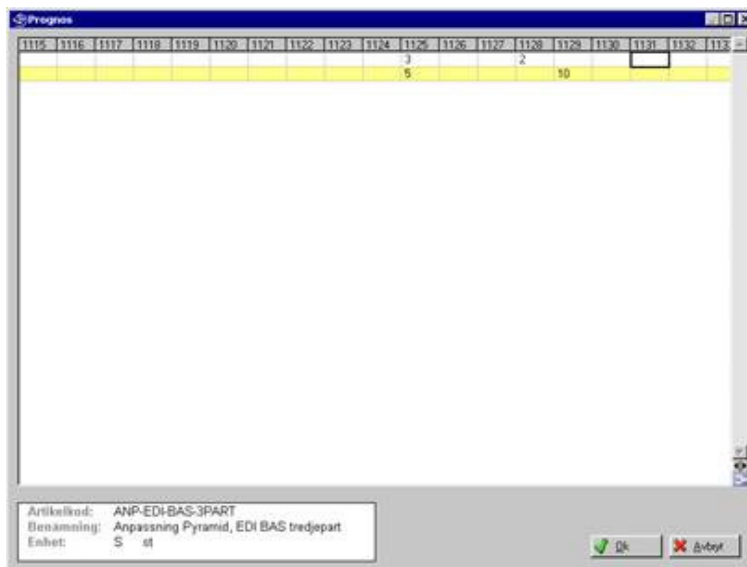
register och påverkar inte beställt/reserverat i artikelregistret.

Leveransplaner/prognoser kan användas i rutin 470 Behovsanalys samt kan omvandlas till order i rutin 110 Projekt och 410 Order.

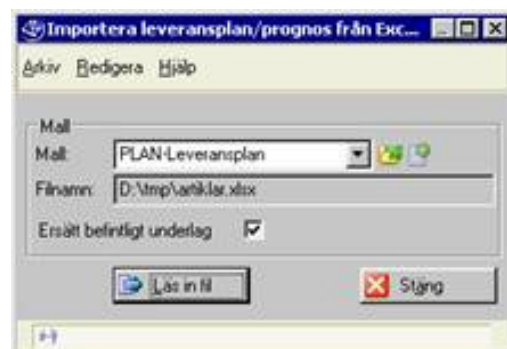
#### Manuell inmatning



#### Eller inmatning via matris



#### Eller via import av excellfil



# Pyramidkalender i Google Kalender & din smartphone

## Synkronisering av Pyramids kalender med Google Kalender

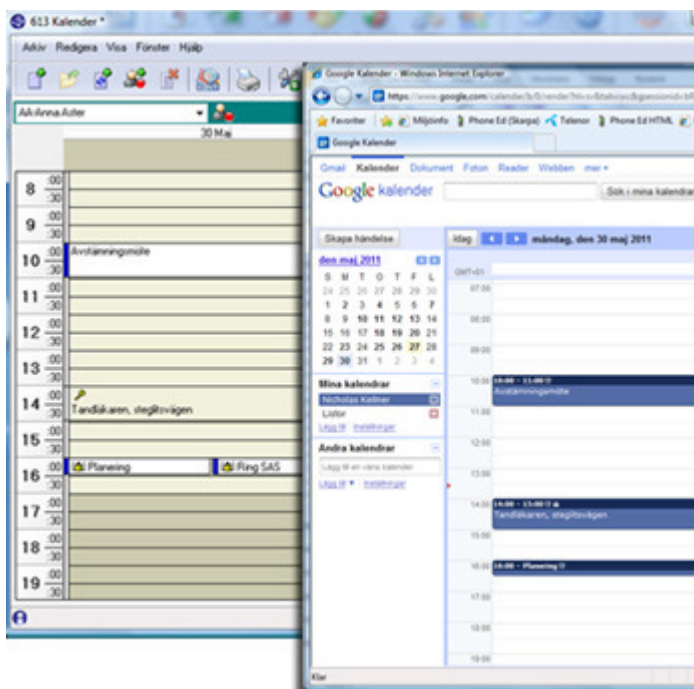
Från och med 3.40B servicepack 10 som släpptes i slutet av vecka 24, finns det möjlighet att synkronisera Pyramids kalender med Google Kalender. Varje användare kan själv styra

synkronisering mot Outlook eller Google, via Pyramidegenskapen för synkronisering i rutin 613 Kalender.

## I din smartphone och webbläsare

När du kopplar ditt Googlekonto mot kalendern får du tillgång till dina bokningar direkt i webbläsaren...

Har du ingen Google Kalender idag är det lätt att skapa en. Gå bara in på [www.google.com](http://www.google.com) Välj "Kalender" och därefter "Skapa konto".



och i din mobil – om du kopplat din smartphone



## Attack som anpassar sig efter webbläsaren

En ny form av skadlig kod för webbläsare visar falska virusvarningar som är anpassade efter vilken webbläsare användaren kör.

Så kallad scareware, mjukvaror som försöker skrämma till köp av falska nyttoprogram, finns idag i en uppsjö olika varianter. Oftast rör det sig om falska antivirusprogram eller falska

diskhanteringsprogram. Då och då släpper virusmakarna varianter som förtjänar lite extra uppmärksamhet i varningssyfte.

It-säkerhetsföretaget Sophos rapporterar nu om en bit skadlig kod som uppfyller ovanstående kriterium. Den skadliga koden är smart nog att anpassa sin scareware-attack till användarens system.



För användare av Microsofts Internet Explorer visas istället en "Min Dator"-dialog i webbläsaren och som ser ut att genomföra en disksökning.

Syftet, oavsett webbläsare, är att övertyga användaren om att virusvarningarna (som är falska) skapats av respektive webbläsare och därför också är äkta. Därefter uppmanas användaren att betala 80 dollar, motsvarande knappt 520 kronor för att bli av med det aldrig existerande viruset.

It-säkerhetsexperten Chester Wisniewski på Sophos uppmanar alla som fått ovanstående varningar att helt enkelt stänga webbläsaren. Han poängterar också att en anpassad attack där redovisad information hämtats från användarens system ser mer trovärdigt ut jämfört med generiska varningar.

## Stockholmskontoret flyttar

Vi lämnar kontoret i Solna och flyttar in i nya lokaler på Sollentunavägen 46, Sollentuna den 1 juli.

Vi hälsar alla våra kunder varmt välkomna hit!



Trevlig Sommar  
önskar



**PROCLIENT**

---

[www.proclient.se](http://www.proclient.se)

Växeln 0771 – 14 13 00

GÖTEBORG SKÖVDE STOCKHOLM/NORR KARLSTAD